

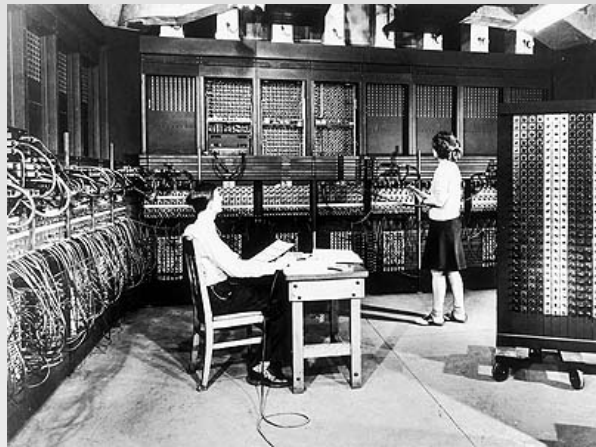
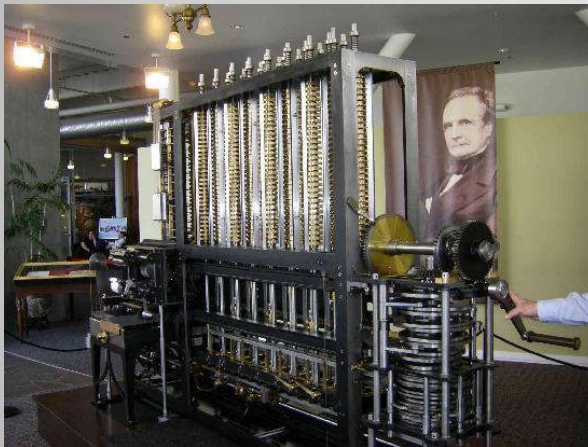


Noções Introdutórias



By: Professor Adriano César Freire

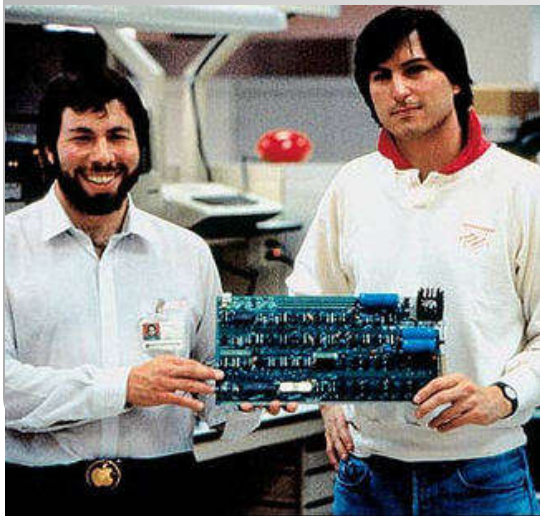
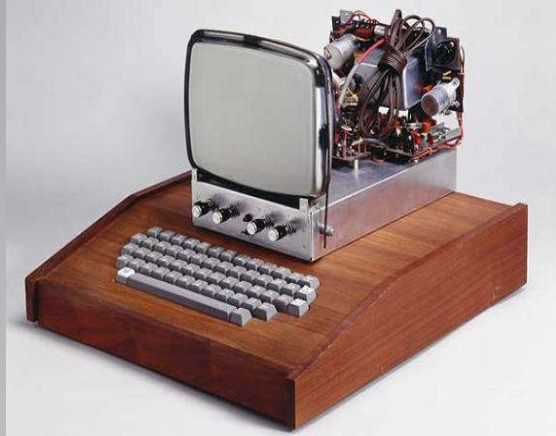
Resumo Histórico...



A História da informática



Surgimento do PC...



Partes do Computador

Hardware

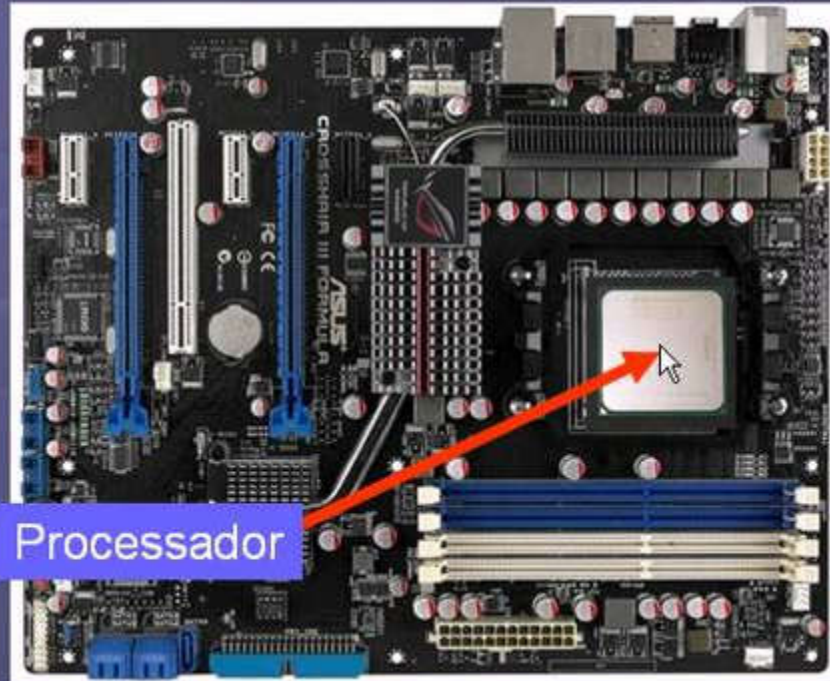
Unidade responsável pela manipulação dos dados computacionais. É a parte física do computador, ou seja, a própria máquina.



Periféricos: São todos os equipamentos que se relacionam com o computador de alguma maneira.

São Eles:

De Entrada, De Processamento, De Saída, De Armazenamento e De Entrada e Saída.



Partes do Computador

Software

É considerado a parte lógica do computador, ou seja, são os programas utilizados pelos usuários como ferramentas.



Tipos de Softwares

- **Sistema Operacional**

São programas responsáveis por estabelecerem a comunicação dos elementos de Hardwares com os demais programas do computador.

Ex.: Windows, Linux, OS/Mac, etc.

Partes do Computador

- **Softwares Utilitários**

São programas responsáveis por realizarem tarefas em benefício do computador, ou seja, verifica o funcionamento dos diversos elementos de Hardware.

Ex.: Scandisk, Defrag, Antivírus, etc.

- **Softwares Aplicativos**

São programas responsáveis por realizarem tarefas em benefício do usuário, ou seja, atende as nossas expectativas.

Ex.: MS Word, Paint, Corel Draw, Internet Explorer, Jogos, etc.



Fim da Aula do Módulo

Acompanhem as aulas no site:

www.acqualificacaoprofissional.com.br