



# Windows 7

**Noções Gerais**



By: Professor Adriano César Freire

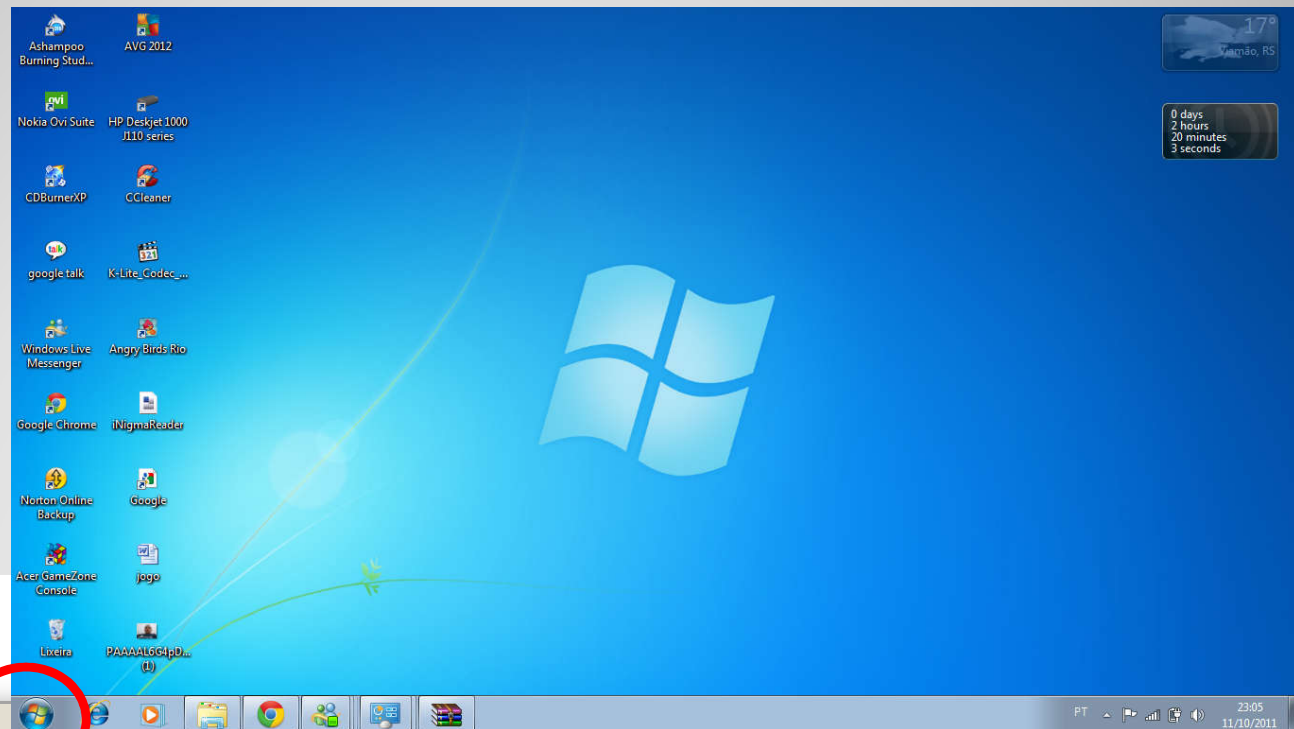
# Conceito...

O Windows 7 é uma versão Microsoft Windows, uma série de sistemas operativos produzidos pela Microsoft para uso em computadores pessoais, incluindo computadores domésticos e empresariais, laptops tablets e PCs de centros de mídia, entre outros. Windows 7 foi lançado para empresas no dia 22 de julho de 2009, e começou a ser vendido livremente para usuários comuns às 00:00 do dia 22 de outubro de 2009, menos de 3 anos depois do lançamento de seu predecessor, Windows Vista. Pouco mais de três anos depois, o seu sucessor, Windows 8, foi lançado às 00:00 de 26/10/2012.

Diferente do Windows Vista, que introduziu um grande número de novas características, Windows 7 foi uma atualização mais modesta e focalizada para ser mais eficiente, limpo e mais prático de usar, com a intenção de torná-lo totalmente compatível com aplicações e hardwares com os quais o Windows Vista já era compatível, uma vez que o Vista se mostrou ineficaz, gerando muita demora e lentidão de processamento.

# Área de Trabalho

A Área de trabalho é composta pela maior parte de sua tela, em que ficam dispostos alguns ícones. Uma das novidades do Windows 7 é a interface mais limpa, com menos ícones e maior ênfase às imagens do plano de fundo da tela. Com isso você desfruta uma área de trabalho suave. A barra de tarefas que fica na parte inferior também sofreu mudanças significativas.



# Barra de Tarefas

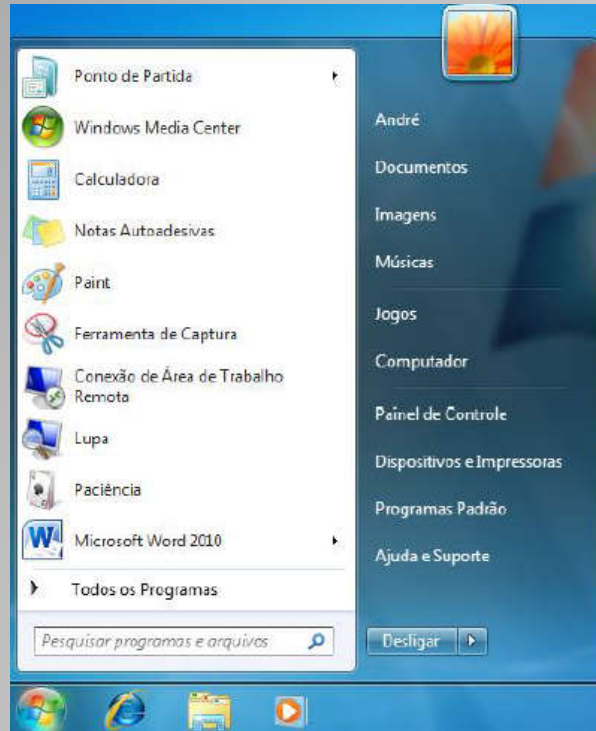


**É uma área de suma importância para a utilização do Windows 7, pois no botão Iniciar ficam os principais comandos e recursos do Windows.**

**A Barra de tarefas tem ainda a importante função de avisar quais são os aplicativos em uso, pois é mostrado um retângulo pequeno com a descrição do(s) aplicativo(s) que está(ão) ativo(s) no momento, mesmo que algumas estejam minimizadas ou ocultas sob outra janela, permitindo assim, alternar entre estas janelas ou entre programas com rapidez e facilidade.**

**Podemos alternar entre as janelas abertas com a sequência de teclas ALT+TAB (FLIP) permitindo escolher qual janela, ou programa deseja manipular, ALT+ESC que alterna entre as janelas abertas sequencialmente e Tecla Windows (WINKEY) + TAB (FLIP 3D) abre o Windows Aero (FLIP3D).**

# Botão Iniciar



O botão Iniciar é o principal elemento da Barra de Tarefas. Ele dá acesso ao Menu Iniciar, de onde se podem acessar outros menus que, por sua vez, acionam programas do Windows. Ao ser acionado, o botão Iniciar mostra um menu vertical com várias opções. Alguns comandos do menu Iniciar têm uma seta para a direita, significando que há opções adicionais disponíveis em um menu secundário. Se você posicionar o ponteiro sobre um item com uma seta, será exibido outro menu.

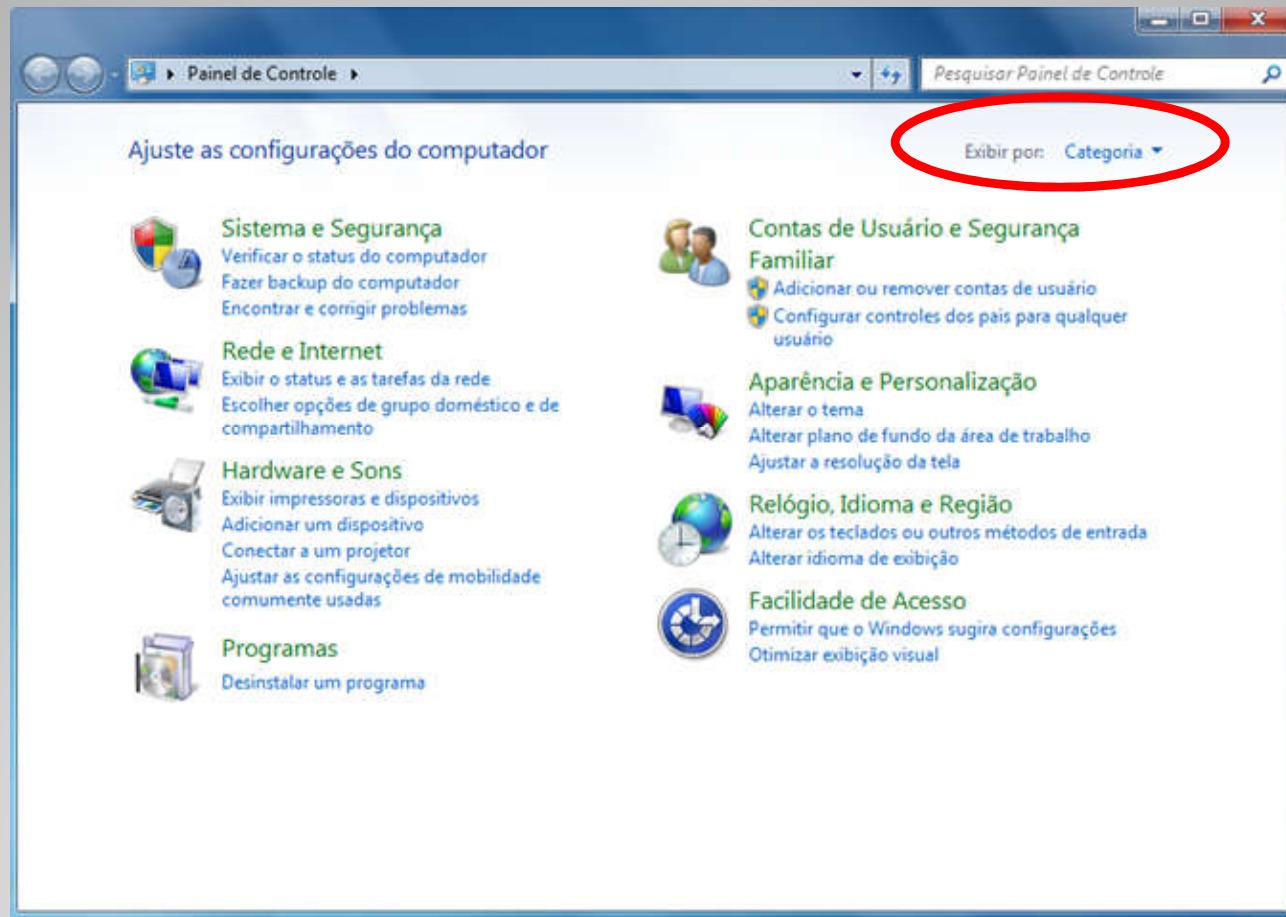
As opções existentes no botão Iniciar estão dispostas no lado esquerdo do menu e no direito. À esquerda você encontra os aplicativos ou recursos colocados na sua máquina.

# Painel de Controle

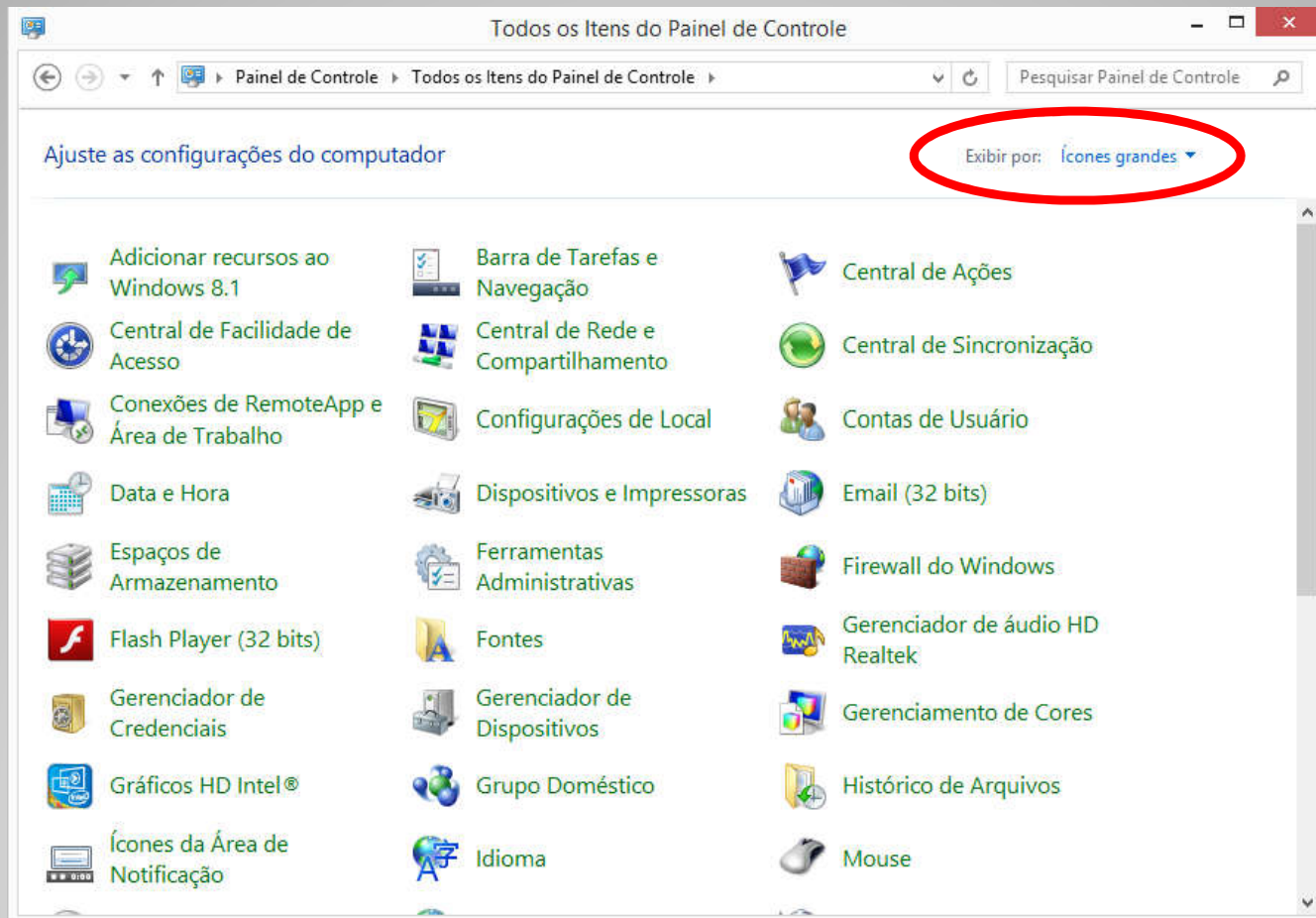
**O Painel de controle fornece um conjunto de ferramentas administrativas com finalidades especiais que podem ser usadas para configurar o Windows, aplicativos e ambiente de serviços. O Painel de controle inclui itens padrão que podem ser usados para tarefas comuns (por exemplo, Vídeo, Sistemas, Teclado, Mouse e Adicionar hardware). Os aplicativos e os serviços instalados pelo usuário também podem inserir ícones no Painel de controle.**

**Existem três opções de modo de exibição para o Painel de controle: O modo de exibição Categoria, Ícones grandes e Ícones pequenos.**

# Painel de Controle

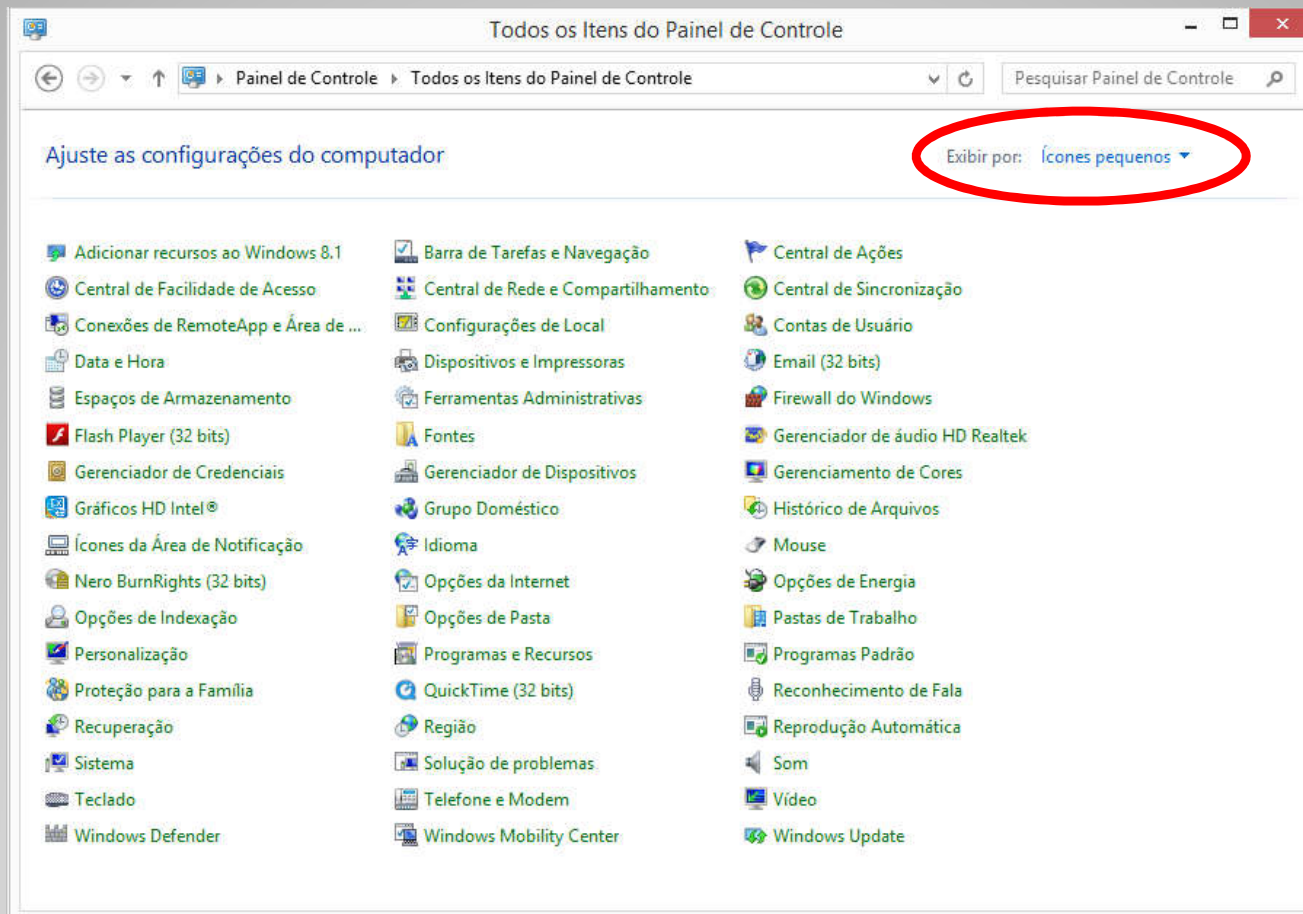


# Painel de Controle





# Painel de Controle



# Painel de Controle

**Neste curso, iremos nos ater, apenas, as ferramentas pertinentes a função de assistente administrativo, diante disso, iremos os seguintes grupos:**



## Hardware e Sons

- Exibir impressoras e dispositivos
- Adicionar um dispositivo
- Conectar a um projetor
- Ajustar as configurações de mobilidade comumente usadas



## Aparência e Personalização

- Alterar o tema
- Alterar plano de fundo da área de trabalho
- Ajustar a resolução da tela



## Relógio, Idioma e Região

- Alterar os teclados ou outros métodos de entrada
- Alterar idioma de exibição

# Painel de Controle

## Janela do Grupo Aparência e Personalização:

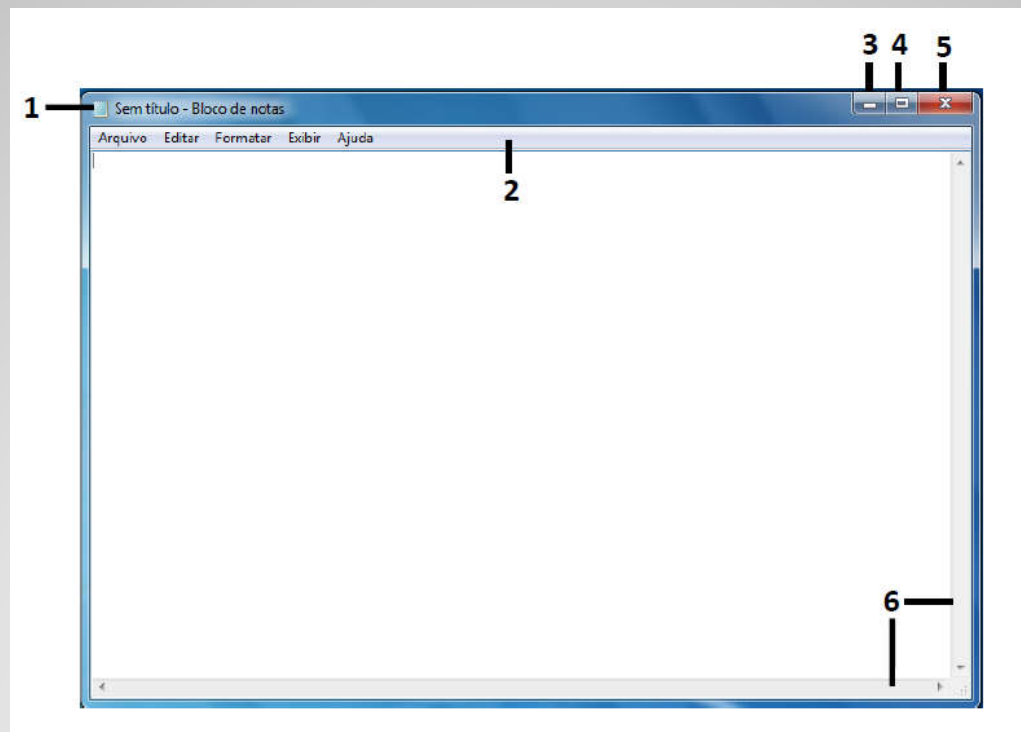


# Painel de Controle

**Abram o Painel de Controle para praticarmos...**

# A Janela Padrão do Windows

A grande maioria dos Softwares instalados sob a plataforma Windows, segue o mesmo padrão de janela exigido por este.



# A Janela Padrão do Windows

**1 - Barra de Título:** Está localizada na parte superior de uma janela, sendo colorida em azul, na instalação padrão, Apresenta o nome do programa em uso e/ou nome do documento atualmente aberto.

Permite que o usuário movimente a janela para um outro local da tela, ou seja, o usuário posiciona o mouse sobre a Barra de Título, pressiona e segura o botão esquerdo do mouse e arrasta a janela para outra posição, fazendo com que todo o conteúdo sofra também um deslocamento.

**2 - Barra de Menus:** Ao longo da parte superior de toda as janelas há uma Barra de Menu que relaciona todos os menus disponíveis. Um menu consiste em uma lista de comandos que executam tarefas. A maioria dos programas possui um menu Arquivo, um menu Editar e um menu Ajuda, além de outros, exclusivos do próprio programa.

**3 - Botão Minimizar:** Permite ocultar a janela, deixando-a visível somente como um botão na barra de tarefas.

# A Janela Padrão do Windows

**4 – Botão Maximizar:** Ao clicar neste botão, a janela ocupa a tela inteira do monitor. Com a janela maximizada, este botão se transforma no botão Restaurar Tamanho.

**5 – Botão Fechar:** Como o próprio nome diz, este botão é utilizado para fechar a janela do programa.

**6 – Barras de rolagem:** Permite rolar o conteúdo da janela para cima, para baixo e para os lados, para ver informações que estão fora de visão no momento.

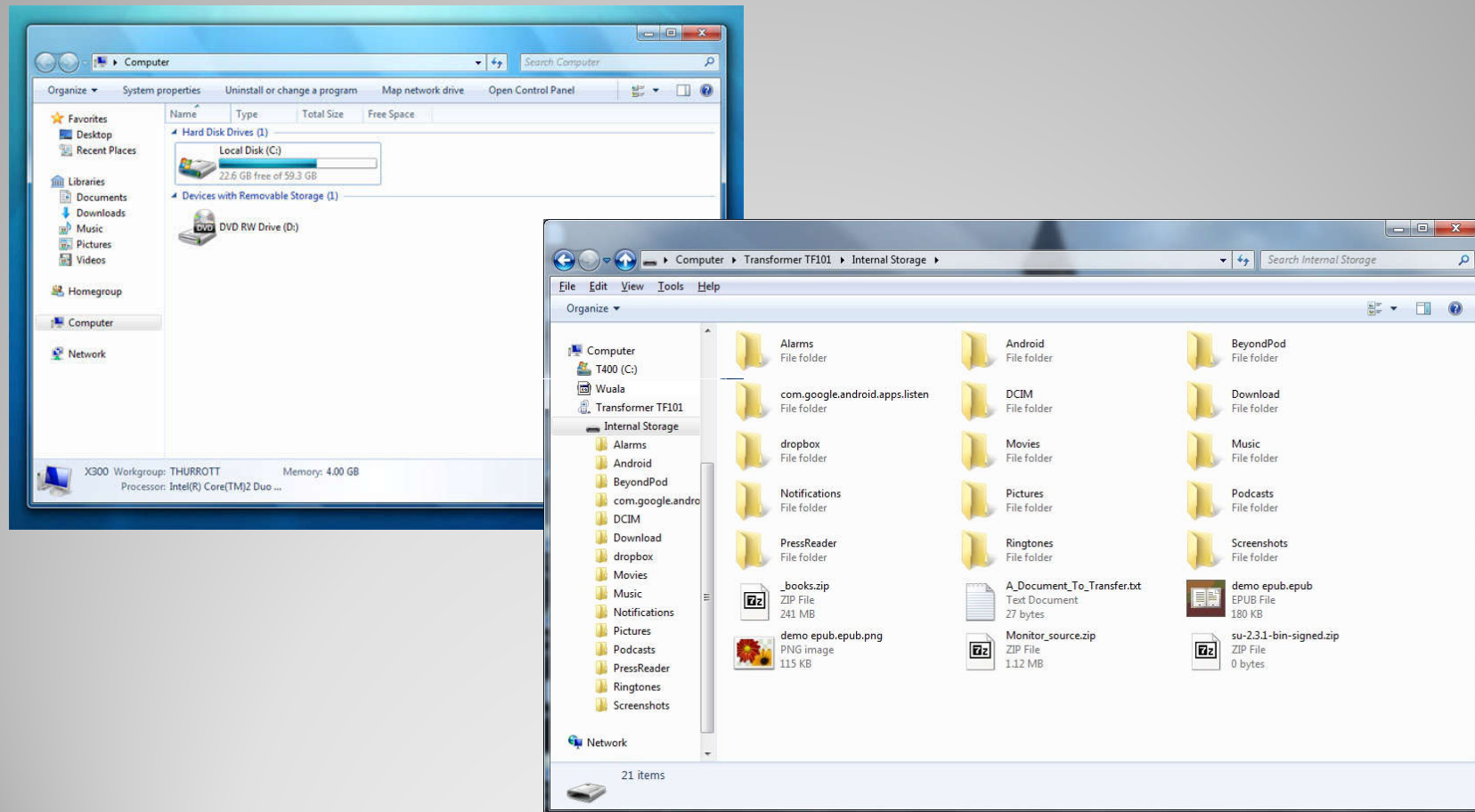
# Windows Explorer

**Este é um dos principais utilitários encontrados no Windows 7. Permite ao usuário enxergar de forma interessante a divisão organizada do disco (em pastas e arquivos), criar outras pastas, movê-las, copiá-las e até mesmo apagá-las.**

**Com relação aos arquivos, permite protegê-los, copiá-los e movê-los entre pastas e/ou unidades de disco, inclusive apagá-los e também renomeá-los. Em suma, é este o programa que disponibiliza ao usuário a possibilidade de gerenciar todos os seus dados gravados.**



# Windows Explorer



# Windows Explorer

## Conceito sobre Pastas e Arquivo no Windows

**Arquivo** é a nomenclatura que usamos para definir a **Informação Gravada**, ou seja, são todos os dados que manipulamos no computador e depois salvamos, são os nossos trabalhos propriamente ditos. Quando digitamos um texto ou quando desenhamos uma figura no computador, o programa (software) responsável pela operação nos dá o direito de gravar a informação com a qual estamos trabalhando e, após a gravação, ela é transformada em um **arquivo** e colocada em algum lugar em nossos discos. Essa é a operação que chamamos de **salvar um arquivo**.

# Windows Explorer

## Nome do Arquivo

No momento da gravação, ou seja, após solicitarmos o comando **salvar**, o computador nos pede duas informações para prosseguir com o salvamento: **O nome do arquivo e a pasta (diretório) onde ele será salvo.**

**O Nome do Arquivo** só poderá conter 256 caracteres e devemos evitar os símbolos como estes / \ | > < \* ? : " que são reservados pelo sistema.

## Extensão do Arquivo

Representa o tipo de arquivo, o formato do mesmo, como áudio, vídeo, imagem, foto, texto, planilha, etc. A extensão vem após o nome do arquivo e é seguido de um ponto. O programa editor insere a referida extensão automaticamente após o comando de salvamento.

Ex.: mp3, wav, avi, mp4, mpg, bmp, jpg, doc, txt, odt, xls, ods.

# Windows Explorer

**Pasta** é o nome que damos ao “local virtual” no disco, para armazenamento. Pastas são estruturas que dividem o disco em várias partes de tamanhos variados, como cômodos em uma casa. Uma pasta pode conter arquivos e outras pastas. As pastas são comumente chamadas de **Diretórios**, nome que possuíam antes. **Lembre-se bem: Pastas são “gavetas”, arquivos são “documentos”**. Portanto, nunca vai haver um arquivo que tem uma pasta dentro. As pastas guardam os arquivos e não o contrário!

A Pasta também poderá receber um nome, de livre escolha, respeitando a quantidade de 256 caracteres, como vimos no arquivo, contudo, o uso de símbolos é mais livre, permitindo maior autonomia.

# Windows Explorer

## **Exercício:**

Construa a “Estrutura em Árvore” de pastas, como mostra a figura a seguir.

Arquivo

Início

Compartilhar

Exibir



Copiar



Colar



Recortar



Copiar caminho



Colar atalho



Mover para



Copiar para



Excluir



Renomear



Nova pasta



Novo item



Fácil acesso



Propriedades

Área de Transferência

Organizar

Novo

At



Meu computador

Windows (C:)

ALUNO



Windows (C:)



ALUNO



Atividades Curso



Exerc Excel



Exerc Windows



Exerc Word



Documentos Pessoais



Fotos



Diversas



Pessoais



Baladas



Carnaval 2014



Família



Músicas



Bartô Galeno



Pablo



Reginaldo Rossi



Waldick Soriano

Nome



Atividades Curso



Documentos Pessoais



Fotos



Músicas



# Fim da Aula do Módulo

Acompanhem as aulas no site:

[www.acqualificacaoprofissional.com.br](http://www.acqualificacaoprofissional.com.br)